

03 04 2012

Exposition Berthe Morisot Musée Marmottan Monet



Peintre impressionniste du 19^{ème} siècle (1841-1895), Berthe Morisot a travaillé avec les plus grands. Elle fréquentait Monet, Degas, Renoir et a fait carrière à leurs côtés, exposant dans les mêmes salons. Le poète Stéphane Mallarmé et l'écrivain poète Paul Valéry l'admiraient. Édouard Manet, rencontré en 1868, l'a prise une dizaine de fois comme modèle (confer ci-dessus « portrait aux violettes » de Manet 1872) avant qu'elle ne peigne elle-même des modèles. Vêtue de noir, Berthe lui rappelait ses modèles espagnols.

Décédée trop tôt à l'âge de 54 ans, son nom s'est un peu effacé des mémoires. Son œuvre n'avait pas fait l'objet d'une exposition personnelle à Paris depuis plus d'un demi-siècle. Le Musée Marmottan Monet a voulu réparer cette injustice en offrant une vraie rétrospective à une femme peintre qui fait partie de l'avant-garde artistique de son temps. Les 150 peintures, pastels, aquarelles, sanguines et fusains laissent étaler son talent artistique.

Deux thèmes sont abordés : la célébration de la femme et de l'enfant puis les paysages et compositions décoratives.



la Lecture ou l'Ombrelle verte 1873



portrait de Mme Hubbard 1874

Pour ce tableau « la Lecture », sa sœur Edma de deux ans son aînée lui a servi de modèle. Les deux sœurs ont reçu une éducation bourgeoise et ont suivi des cours de musique, de dessin et de peinture. Elles sont ensuite devenues copistes au Louvre.

Edma avait du talent comme peintre mais quand elle se marie en 1869, elle quitte Paris pour Lorient et sacrifie sa vie artistique à sa vie familiale. Berthe va poursuivre sa carrière seule mais prendra souvent Edma pour modèle.

Les scènes de lecture, renvoyant à la rêverie, à la méditation mais aussi à une pratique culturelle réservée à une classe éclairée, sont très courantes dans la peinture impressionniste.



Femme à l'éventail ou au bal 1875



le Miroir ou la Psyché 1876



portrait de Mme Boursier et sa fille vers 1887

En 1874, Berthe a épousé à 33 ans le frère cadet d'Édouard Manet: Eugène Manet. Peintre du dimanche, Eugène vivait de ses rentes et fut entièrement dévoué à la cause artistique de son épouse. Berthe continuera de signer ses œuvres...Morisot.



Eugène Manet à l'île de Wight 1875



Jour d'été 1879 (lac de Boulogne)

Leur fille Julie née en 1878, s'impose comme le modèle de prédilection de Berthe Morisot. Sa mère la représente des centaines de fois, quasiment sans interruption de la naissance à l'adolescence, seule ou avec ses cousines, parfois avec son père.



Eugène Manet et sa fille dans le jardin de Bougival 1881



Jeune fille à la poupée 1884

La palette de Berthe Morisot, composée de délicates combinaisons de roses, de blancs et d'argentés, de bleus ou verts pâles, se distingue par ses effets de transparence. Sa peinture, captant la lumière et jouant sur la dissolution des formes, incarne l'impressionnisme par excellence.

A partir de 1885, l'artiste replace le dessin au centre de son processus créatif et s'essaie au nu à contours fermes. Alors que la touche tend à dissoudre les formes, cette quête incessante de la ligne densifie ses compositions.

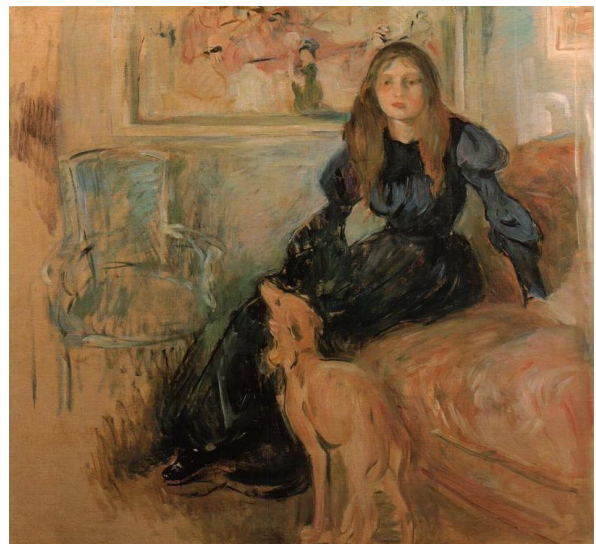


Fillette au jersey bleu 1886 pastel 100x81 cm bergère nue couchée 1891 huile sur toile

Animée d'un intérêt neuf pour le dessin et pour la forme, elle se rapproche de Renoir qui l'encourage à travailler sur grand format à d'ambitieux projets de décoration, comme le *Cerisier*.



le Cerisier (troisième version) 1891
huile sur toile 154x84 cm



Julie Manet et sa levrette Laërte 1893
huile sur toile 73x80 cm

Berthe Morisot restera cantonnée aux sujets dits féminins, seuls autorisés aux artistes femmes au 19ème siècle. Mais peintre de la femme, femme elle-même, elle a su donner à ses modèles féminins charme et sensualité dans une parfaite esthétique.

Ses derniers paysages, cette fois-ci de dimensions modestes, illustrent l'attrait persistant pour la dissolution des formes. Inspirés par la photographie et le japonisme, ces petits panneaux méconnus comme « Sous-bois en automne », annoncent par bien des aspects les Saules que Claude Monet peindra vingt ans plus tard dans son jardin de Giverny.



Le Pigeonnier du Mesnil 41x33 cm 1892



Sous-bois en automne 43x33 cm 1894

Notre petit groupe Accel' Air composé de Jeannine, Nine, Nelly, Joëlle, Thérèse et Pierre P ainsi que Christine, a beaucoup apprécié cette magnifique exposition.

Nous avons oublié de faire la photo de groupe. Voici tout de même Jeannine et Nine juste avant qu'elles ne prennent leur bus.



Pasie cousant dans le jardin 1881-1882

Rédaction et mise en page : Christine
Sources : livre de l'exposition aux éditions Beaux-Arts,
photos Internet pour les tableaux.

