

1^{er} JUIN
2010

Giverny Claude Monet

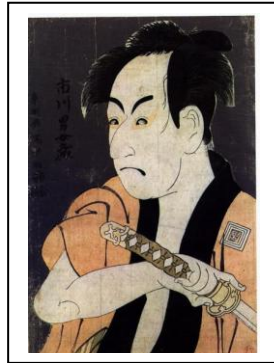
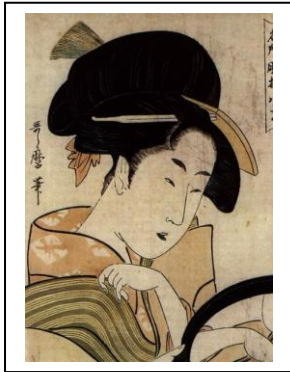


Après un petit pique-nique rapide sur le parking engazonné, nous nous dirigeons vers l'entrée des groupes. Notre rendez-vous est à 12 h 30.

Nous traversons rapidement le jardin pour commencer notre visite par la « Maison de Monet » ce qui nous semble le plus judicieux du fait du monde.

Monet y vécut de 1883 à 1926.

Dans plusieurs pièces d'habitation, est présentée, selon l'accrochage choisi par le Maître lui-même, sa précieuse collection d'estampes japonaises.



cuisine



salle à manger

En sortant de la maison, nous profitons du jardin : iris, glycines, roses, myosotis...



Madeleine et Paul nous ont attendus en se reposant sur un banc au milieu des fleurs.



Puis nous nous dirigeons vers le jardin d'eau formé par une dérivation de l'Epte, ombragé par les saules pleureurs ; son célèbre pont japonais, ses glycines, ses azalées, son étang, écrin de ciel et d'eau, ont donné naissance à l'univers des nymphéas.



Une telle beauté de la nature nous offre calme et sérénité.



Après avoir admiré ce coin de paradis, nous attendons Raymond qui a soudainement disparu mais qui réapparaît avec un beau parapluie pour sa belle !

