

8 Janvier 2008

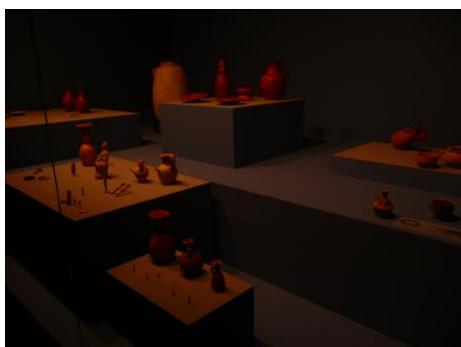
Institut du Monde Arabe

Etaient présents :

Mme Pernin
Mme Unal de Capdenac
Mme Dufour
Mme Chevalier
Mme Lima dos Santos
Mme Buntrock
M. Pierdon
M. Maes
M. Minvielle
M. et Mme Petit-Jean
M. et Mme Rossage



Les retrouvailles 2008 furent un peu difficiles, M et Mme Petit-Jean n'ont pas retrouvé le groupe, et Danielle n'a pu faire faire la visite générale de l'Institut. Mais l'ensemble du groupe s'est retrouvé pour l'exposition sur les Phéniciens.



Les Phéniciens

Le territoire de la Phénicie, correspond au Liban auquel il faudrait ajouter certaines portions de la Syrie, d'Israël, et de la Palestine.

D'origine Cananéenne, les Phéniciens étaient un peuple antique, d'habiles navigateurs et commerçants. Partis de leurs cités États en Phénicie, ils fondèrent dès - 3000 de nombreux comptoirs en bordure de la Méditerranée orientale, notamment Carthage (en - 814). Rivaux des Mycéniens pour la navigation en Méditerranée (II^{ème} millénaire avant J.C), les anciens s'accordèrent cependant à dire qu'ils furent les meilleurs navigateurs de l'Antiquité

L'invasion des Peuples de la Mer va ravager leurs cités, de même que Mycènes et les autres territoires qu'ils traversent, mais c'est ce qui va permettre aux Phéniciens de trouver leur indépendance vis-à-vis des puissances voisines qui les avaient assujettis en ce qu'elles seront elles aussi détruites par ces invasions. La chute de Mycènes en particulier va leur permettre de dominer les mers.

Après avoir supporté les assauts des Athéniens, des Assyriens, de Nabuchodonosor puis de Darius III, la Phénicie disparut finalement avec la conquête par Alexandre le Grand en - 332.

Le nom « Phéniciens » leur a été donné par les Grecs qui faisaient aussi allusion à leur faculté à produire de la pourpre, qui se dit « Phénix » en grec. Ce nom évoluera en latin en « Punicu » d'où le nom des guerres puniques.

Selon Pline, « ce peuple phénicien à l'insigne honneur d'avoir inventé les lettres de l'alphabet ».

D'après les recherches de Mme Pernin